

**MATRIX**  
Strong • Smart • Beautiful



**РУКОВОДСТВО ПОЛЬЗОВАТЕЛЯ**

**VERSA Бицепс-машина**

**VS-S40**

## **ВАЖНАЯ ИНФОРМАЦИЯ ПО БЕЗОПАСНОСТИ**

Покупатель продуктов фирмы MATRIX Fitness Systems несёт единоличную ответственность за то, чтобы инструктировать всех лиц, как являющихся конечными пользователями, так и относящихся к обслуживающему персоналу, о надлежащем использовании оборудования.

Настоятельно рекомендуется, чтобы все пользователи тренировочного оборудования фирмы MATRIX Fitness Systems были проинформированы перед его использованием о следующем.

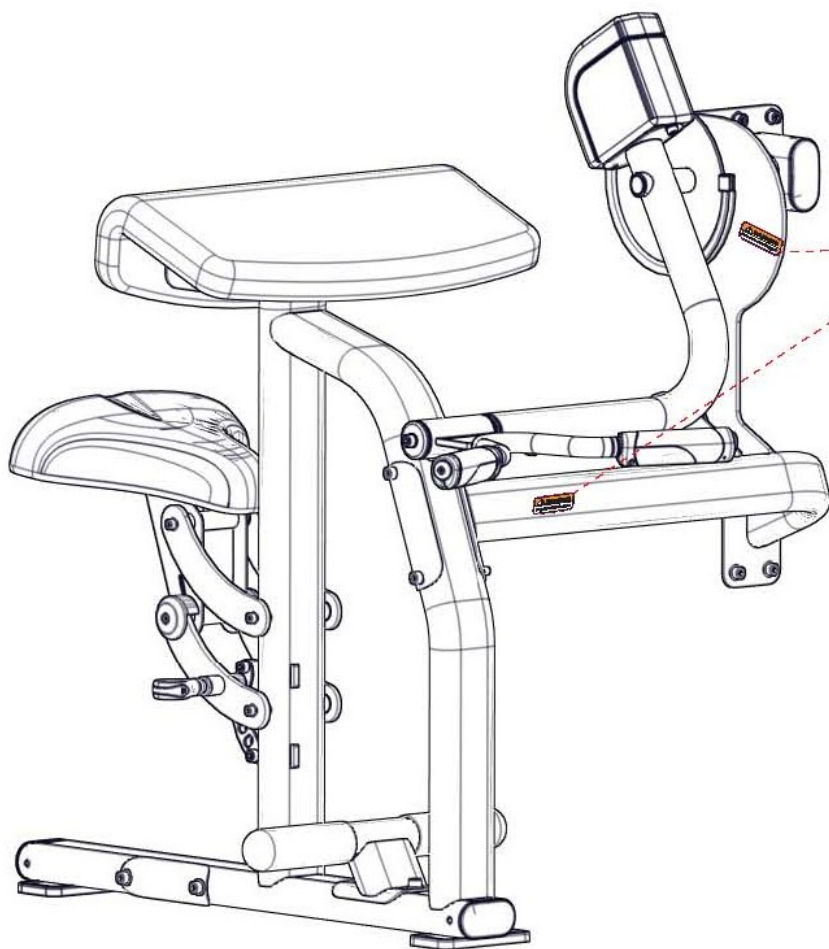
### **НАДЛЕЖАЩЕЕ ИСПОЛЬЗОВАНИЕ**

1. Никакое оборудование не должно использоваться никаким иным образом, кроме того, для которого данное оборудование было сконструировано или предназначено изготовителем. Обязательна к исполнению настоятельная рекомендация, чтобы все пользователи тренировочного оборудования фирмы MATRIX Fitness Systems были проинформированы о том, что оборудование фирмы MATRIX Fitness Systems должно использоваться надлежащим образом, чтобы избежать телесных повреждений.
2. Оберегайте руки и ноги всё время от соприкосновения с движущимися частями, чтобы избежать телесных повреждений.

### **ПРОВЕРКА НА НАЛИЧИЕ ПОВРЕЖДЁННЫХ ЧАСТЕЙ**

1. Не используйте никакое оборудование, которое повреждено и/или имеет изношенные или сломанные части. Используйте только запасные части, поставляемые местным дилером фирмы MATRIX Fitness Systems, действующим в Вашей стране.
2. **МАРКИРОВОЧНЫЕ НАКЛЕЙКИ ТЕХНИЧЕСКОГО ОБСЛУЖИВАНИЯ И ПАСПОРТНЫЕ ТАБЛИЧКИ.** Не удаляйте маркировочные наклейки ни по какой причине. Они содержат важную информацию. Если они не читаются или отсутствуют, свяжитесь для их замены со своим дилером фирмы MATRIX Fitness Systems.
3. **УСТАНОВКА ОБОРУДОВАНИЯ.** Всё оборудование должно быть прикреплено к полу, чтобы обеспечить его устойчивость и устранить раскачивание или опрокидывание. Эту работу, где применимо, должен выполнять лицензированный подрядчик.
4. **ПОЛНОЕ ТЕХНИЧЕСКОЕ ОБСЛУЖИВАНИЕ ВСЕГО ОБОРУДОВАНИЯ.** Профилактическое техническое обслуживание является ключом к стабильной работе оборудования, а также к сведению Вашей ответственности к минимуму. Оборудование нуждается в техническом осмотре через регулярные интервалы времени.

Обеспечивайте, чтобы лицо (лица) производящее регулировку или выполняющее работы по техническому обслуживанию или ремонту любого вида, имело соответствующую квалификацию, и было допущено к выполнению таких работ. Дилеры фирмы MATRIX Fitness Systems по требованию предоставят услуги и обучение техническому обслуживанию на нашем корпоративном оборудовании.

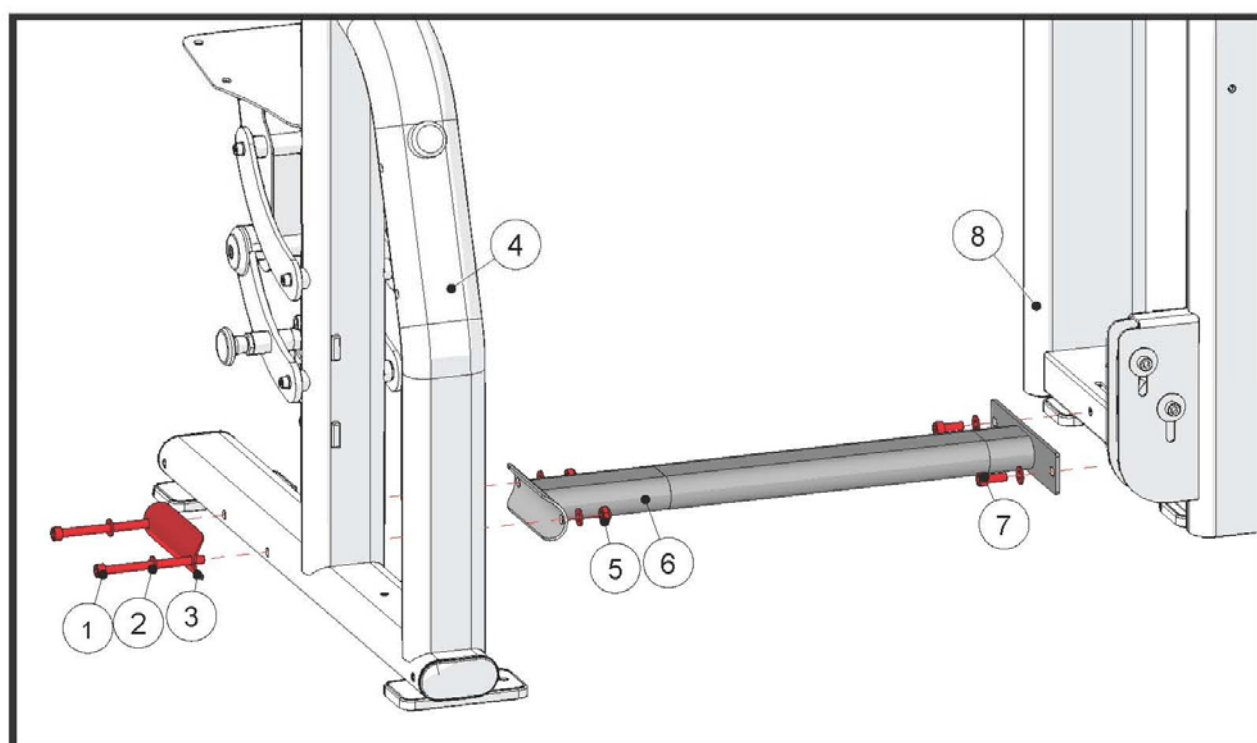


# СПИСОК КОМПЛЕКТУЮЩИХ ЧАСТЕЙ

№	Описание	Кол-во
1	Болт М10*125L	4
2	Шайба М10	22
3	Пластина	2
4	Рама пользователя	1
5	Гайка М10	4
6	Нижняя соединительная рама	1
7	Болт М10*20L	15
8	Весовой стек	1
9	Верхняя соединительная рама	1
10	Задняя вспомогательная опора	1
11	Шайба М10	4
12	Болт М8*20L	4
13	Шайба М8	2
14	Рыча в сборе	1
15	Шайба	1
16	Шайба М10	1
17	Заглушка	1
18	Болт М10*25L	5
19	Противовес	1
20	Сиденье	1
21	Болт М10*20L	4
22	Парта	1
23	Передний кожух	1
24	Задниц кожух (не показан)	1
25	Болт М8*25L	4
26	Шайба М8	6
27	Верхняя крышка	1
28	Заглушка верхнего кожуха	2
<b>Дополнительные элементы PREMIUM</b>		
1P	Декоративный кожух	1
2P	Двухэкранный LCD дисплей активности пользователя	1
3P	Держатель для полотенца	1
4P	Поручни	2
5P	Фиксатор	1
6P	Газовый амортизатор	1

## ШАГ 1 КРЕПЛЕНИЕ ВЕСОВЫХ СТЕКОВ И РАМЫ ПОЛЬЗОВАТЕЛЯ

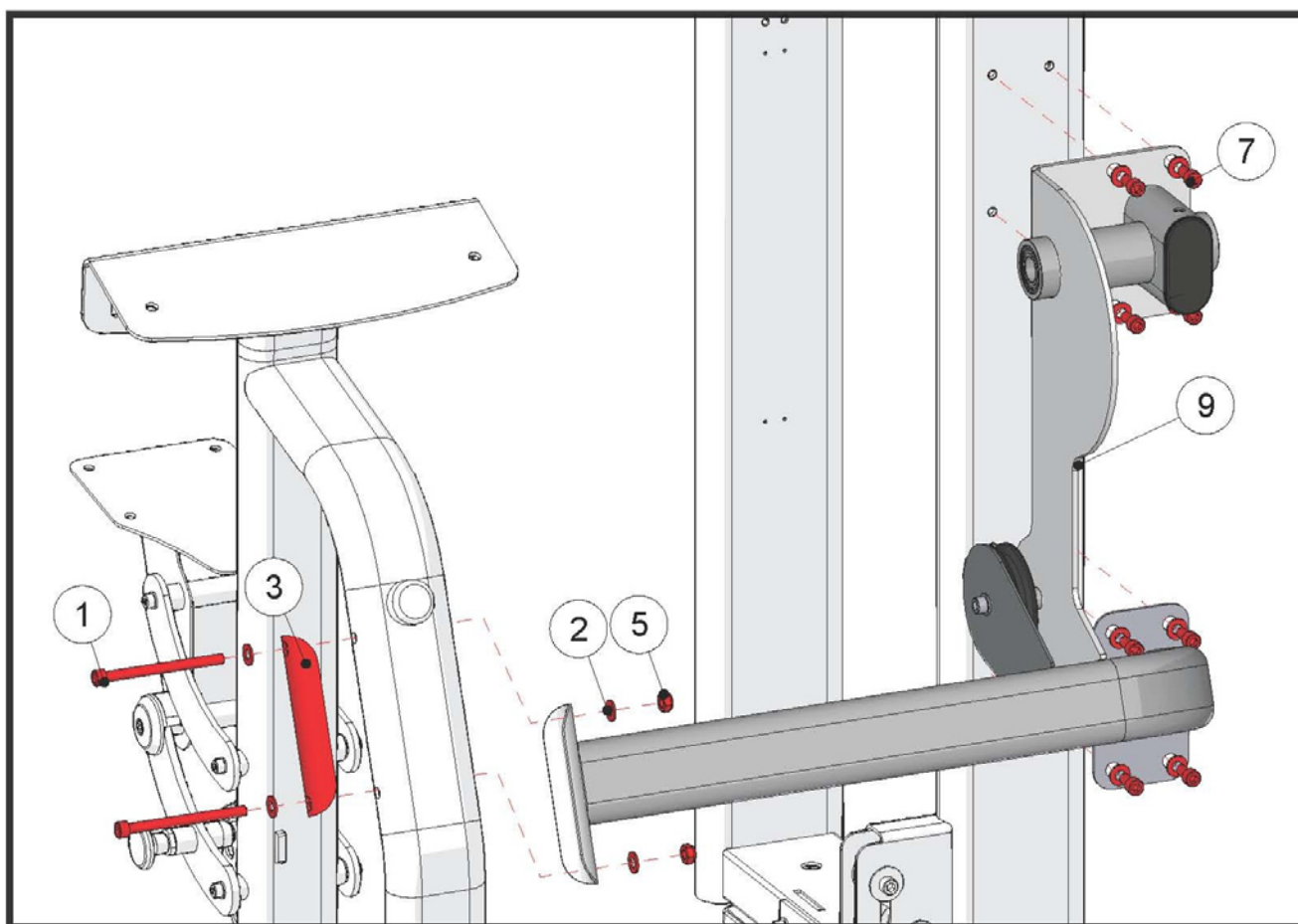
№	Описание	Кол-во
1	Болт М10*125L	2
2	Шайба М10	6
3	Пластина	1
4	Рама пользователя	1
5	Гайка М10	2
6	Нижняя соединительная рама	1
7	Болт М10*20L	2
8	Весовой стек	1



*Сборка тренажера должна осуществляться на ровной поверхности. Закрепите раму пользователя, как показано на рисунке, но не затягивайте болты.*

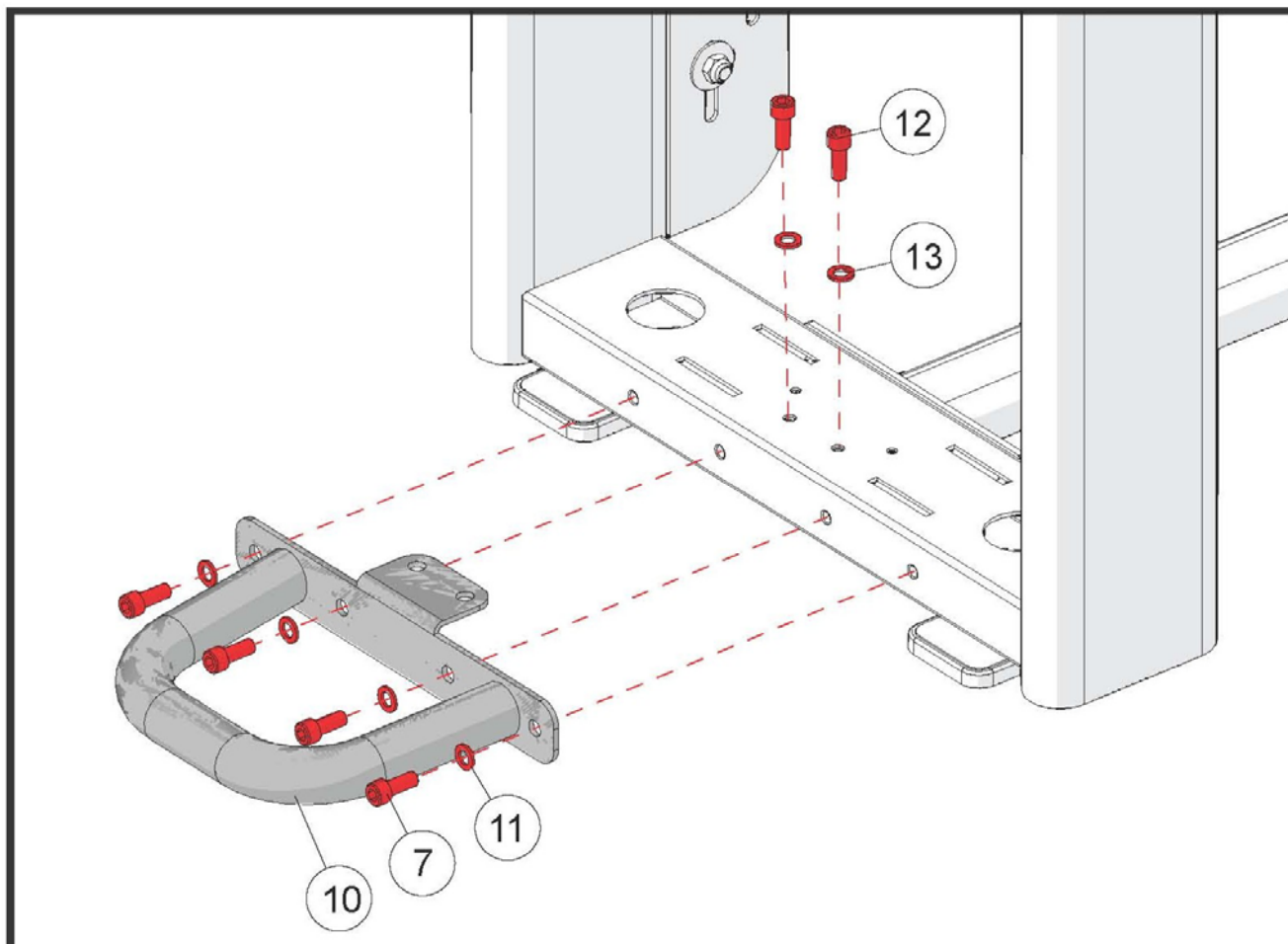
## ШАГ 2 КРЕПЛЕНИЕ ВЕСОВЫХ СТЕКОВ И РАМЫ ПОЛЬЗОВАТЕЛЯ

№	Описание	Кол-во
1	Болт М10*125L	2
2	Шайба М10	12
3	Пластина	1
5	Гайка М10	2
7	Болт М10*20L	8
9	Верхняя соединительная рама	1



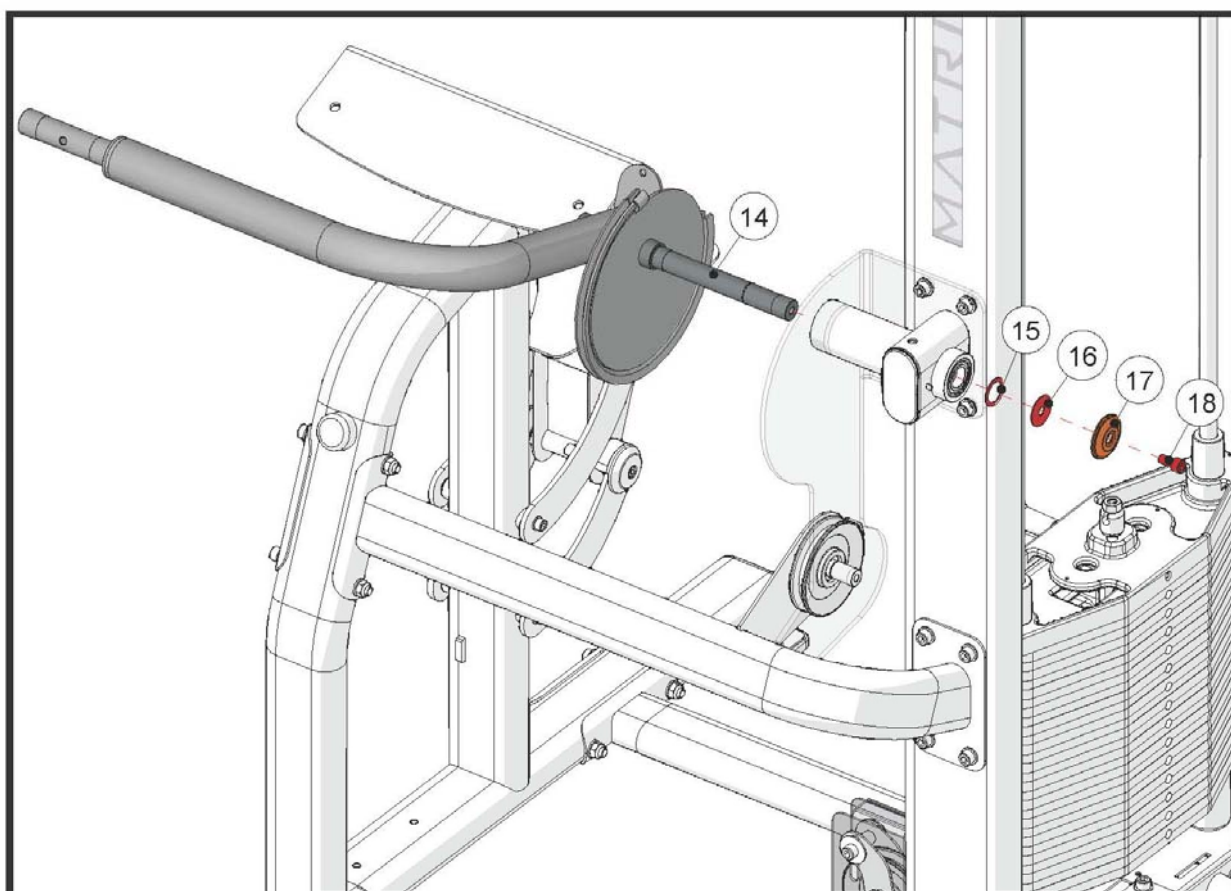
## ШАГ 3 КРЕПЛЕНИЕ ВЕСОВЫХ СТЕКОВ И РАМЫ ПОЛЬЗОВАТЕЛЯ

№	Описание	Кол-во
7	Болт М10	4
10	Задняя вспомогательная опора	1
11	Шайба М10	4
12	Болт М8*20L	2
13	Шайба М8	2



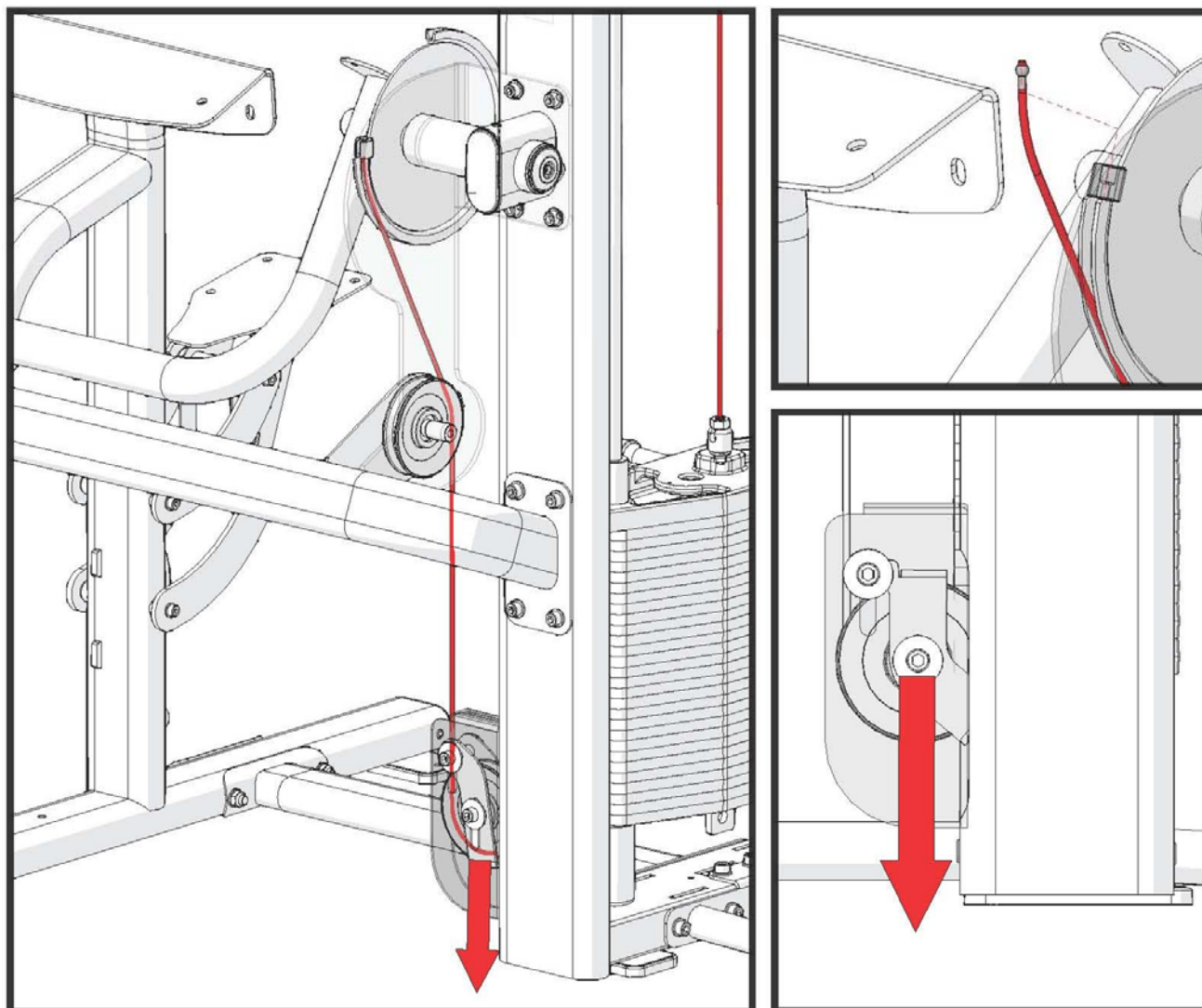
## ШАГ 1 КРЕПЛЕНИЕ КАБЕЛЯ ВЕСОВЫХ СТЕКОВ

№	Описание	Кол-во
14	Рыча в сборе	1
15	Шайба	1
16	Шайба М10	1
17	Заглушка	1
18	Болт М10*25L	1





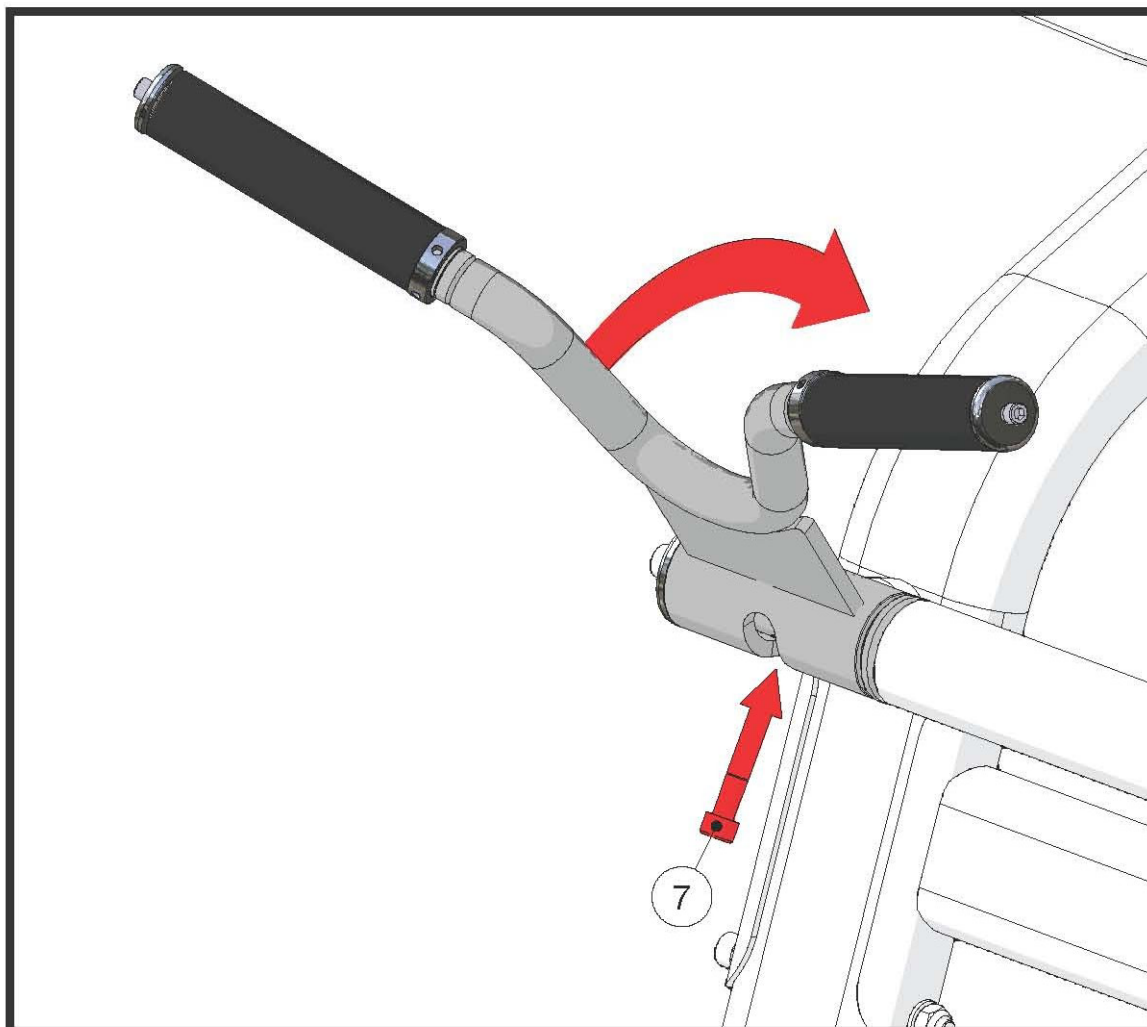
## ШАГ 1 КРЕПЛЕНИЕ РЫЧАГА



*Натяжение кабеля регулируется фиксатором.*

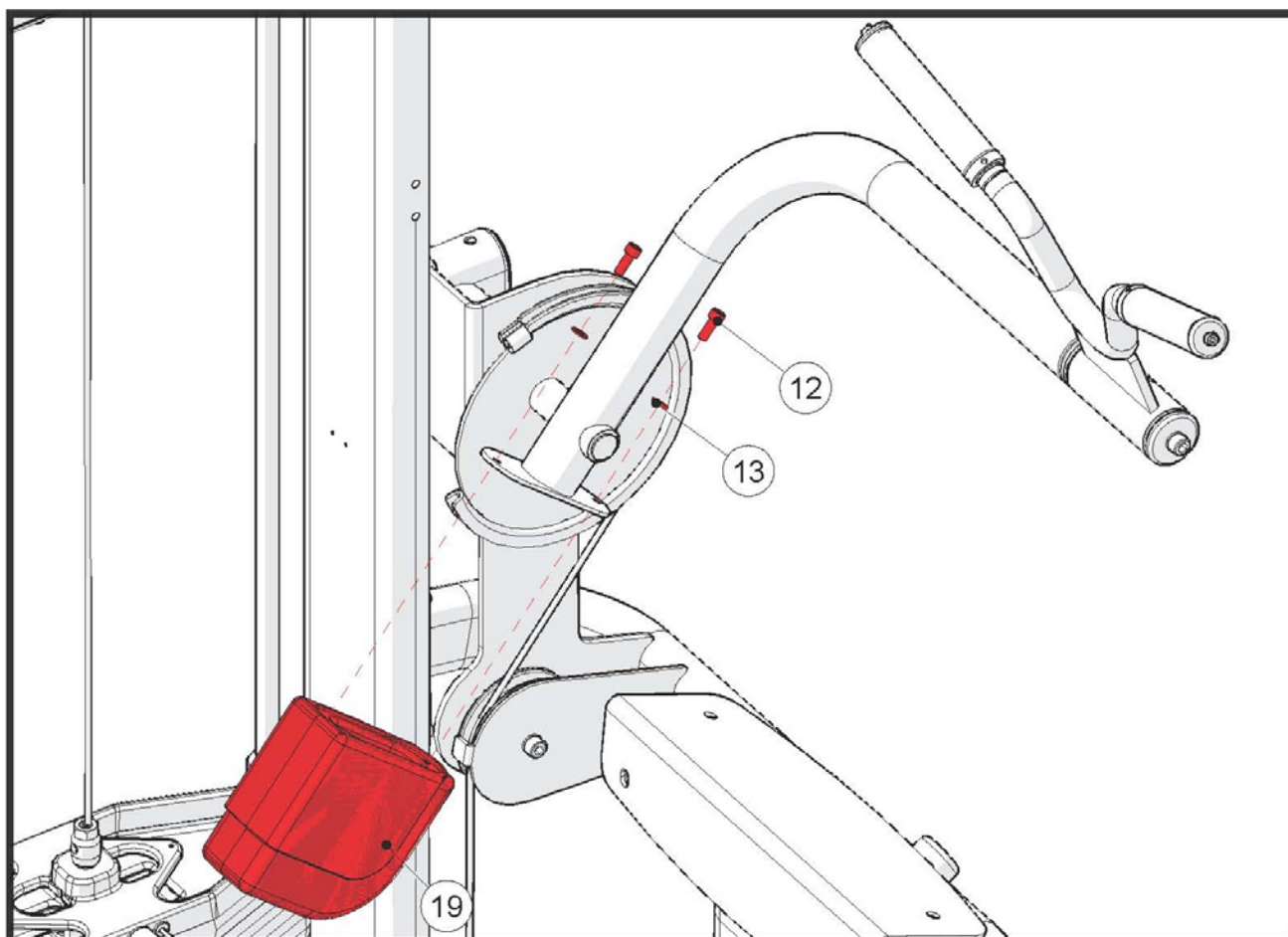
## ШАГ 1 КРЕПЛЕНИЕ РУЛЯ

№	Описание	Кол-во
7	Болт M10*20L	1



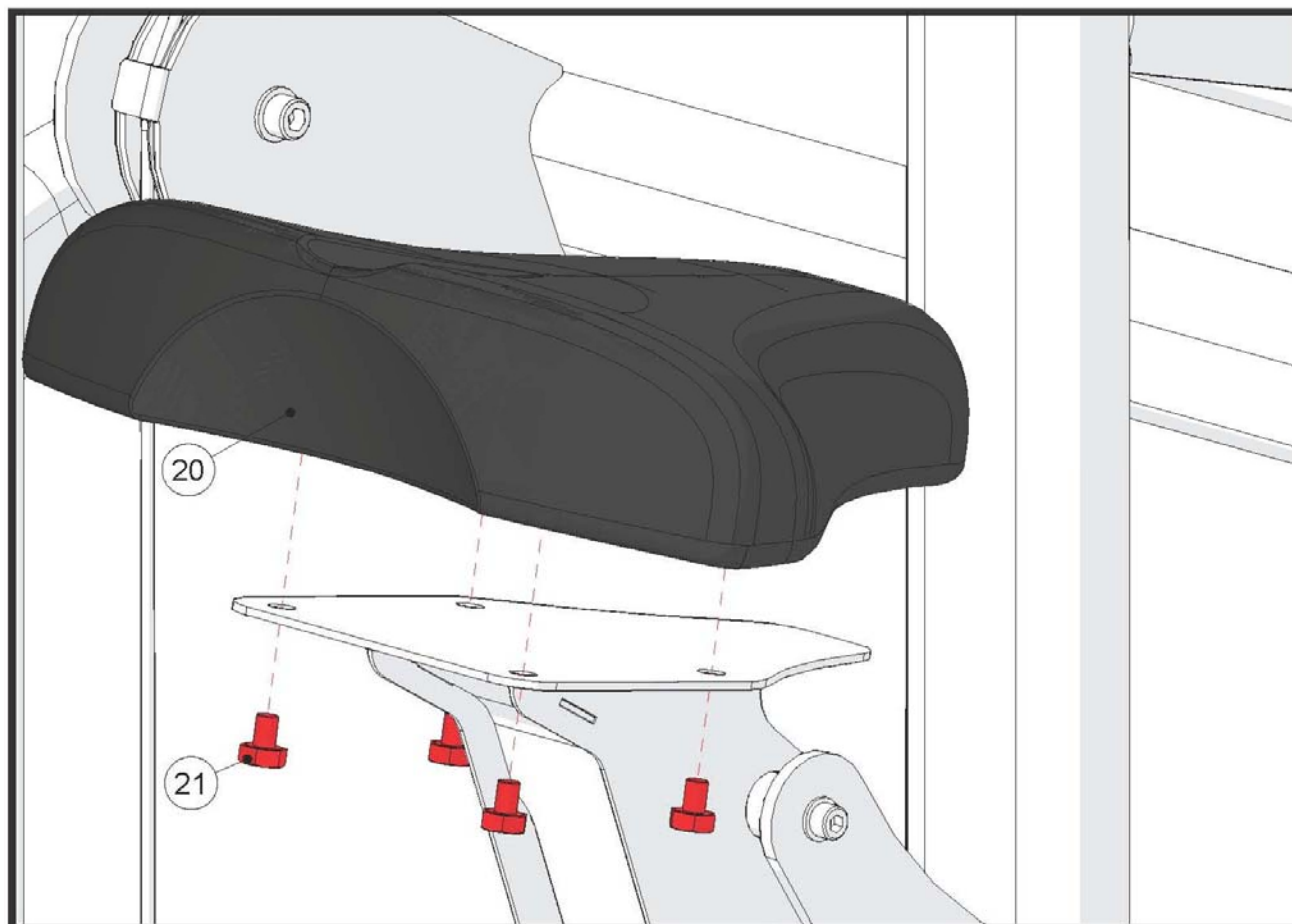
## ШАГ 1 КРЕПЛЕНИЕ КАБЕЛЯ

№	Описание	Кол-во
12	Болты	2
13	Шайба М8	2
19	Противовес	1



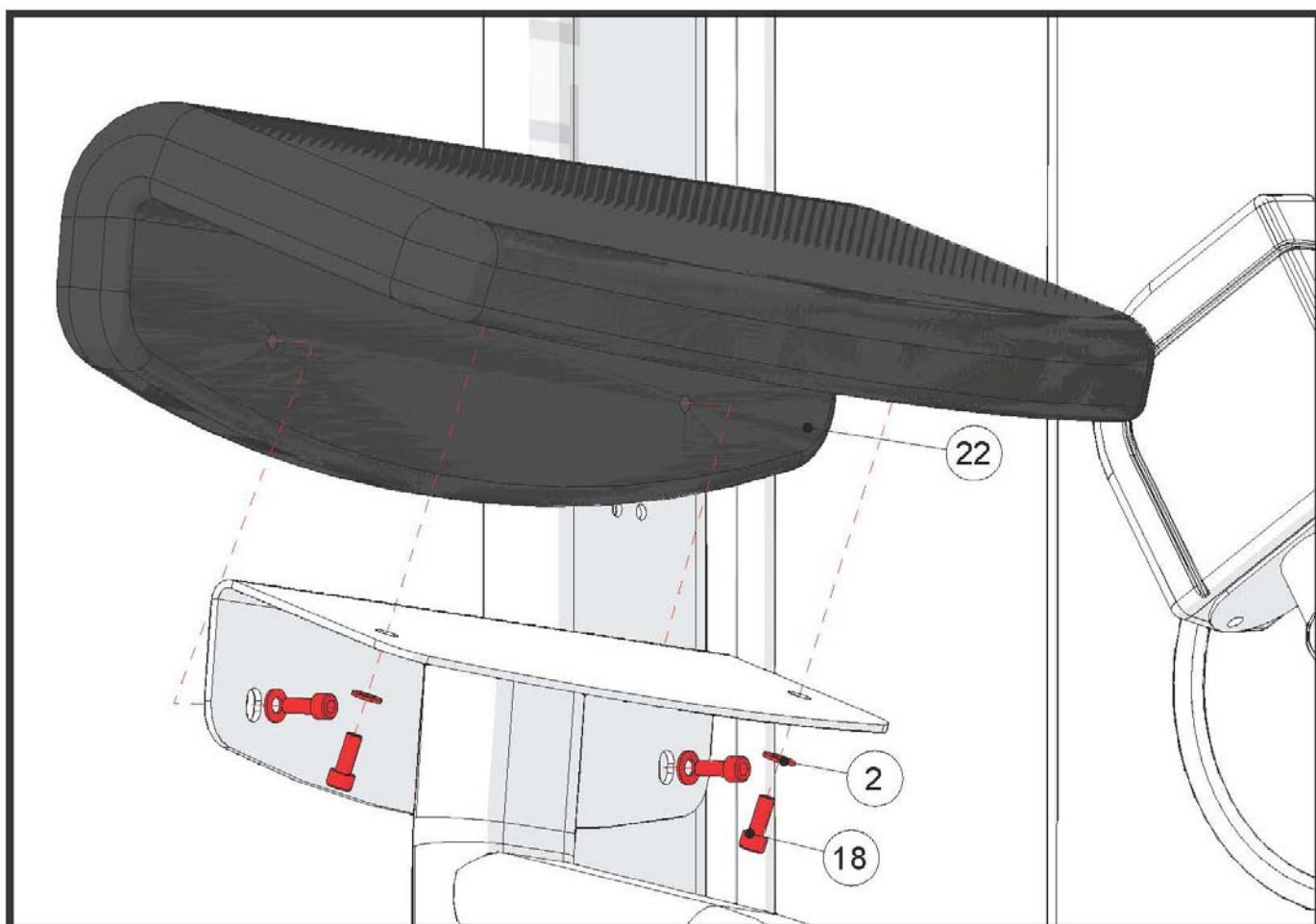
## ШАГ 1 КРЕПЛЕНИЕ СИДЕНЬЯ

№	Описание	Кол-во
20	Сиденье	1
21	Болт M10*20L	4



## ШАГ 2 КРЕПЛЕНИЕ ПАРТА

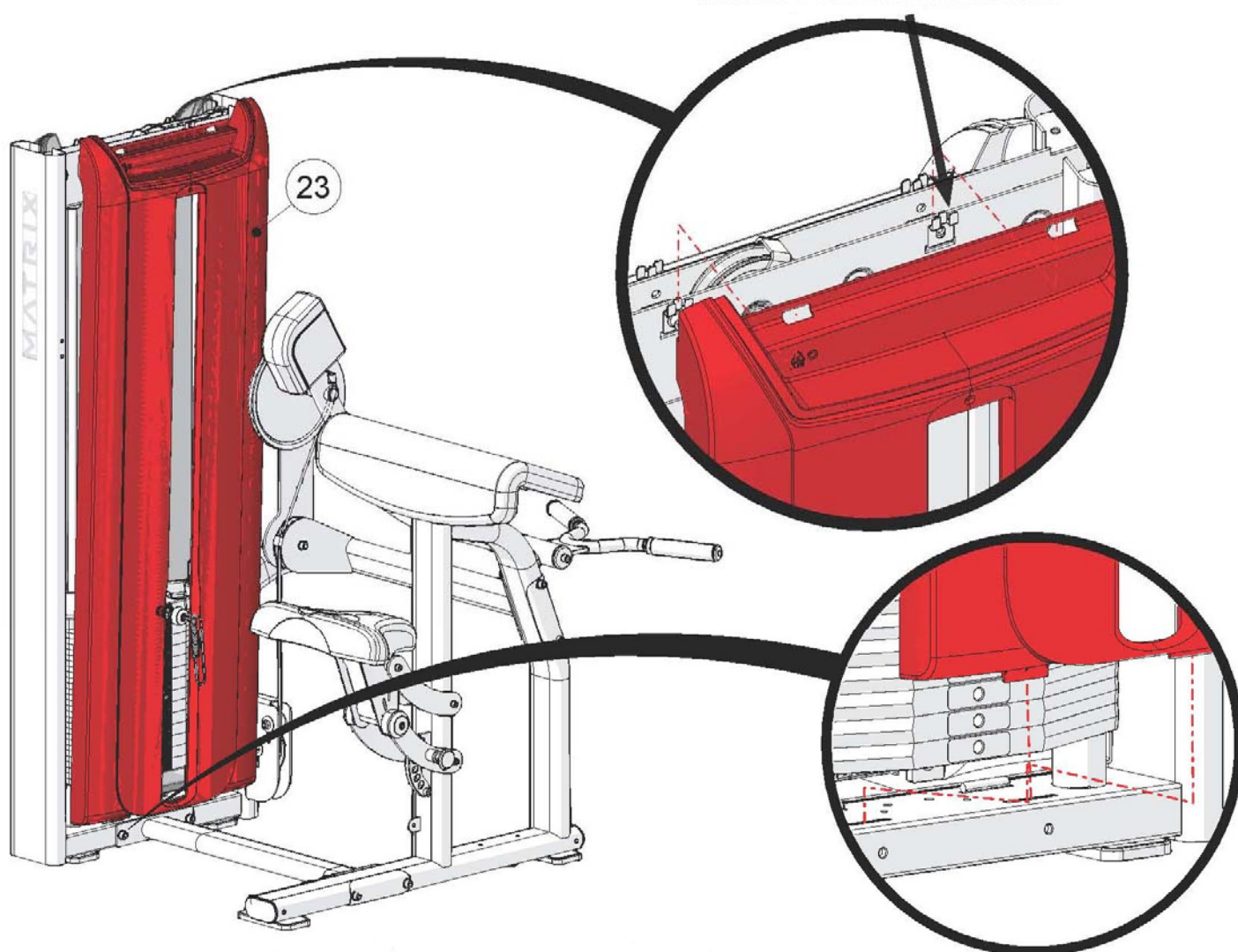
№	Описание	Кол-во
2	Шайба M10	4
18	Болт M10*25L	4
22	Парта	1



## ШАГ 1 КРЕПЛЕНИЕ ВЕРХНЕГО КОЖУХА

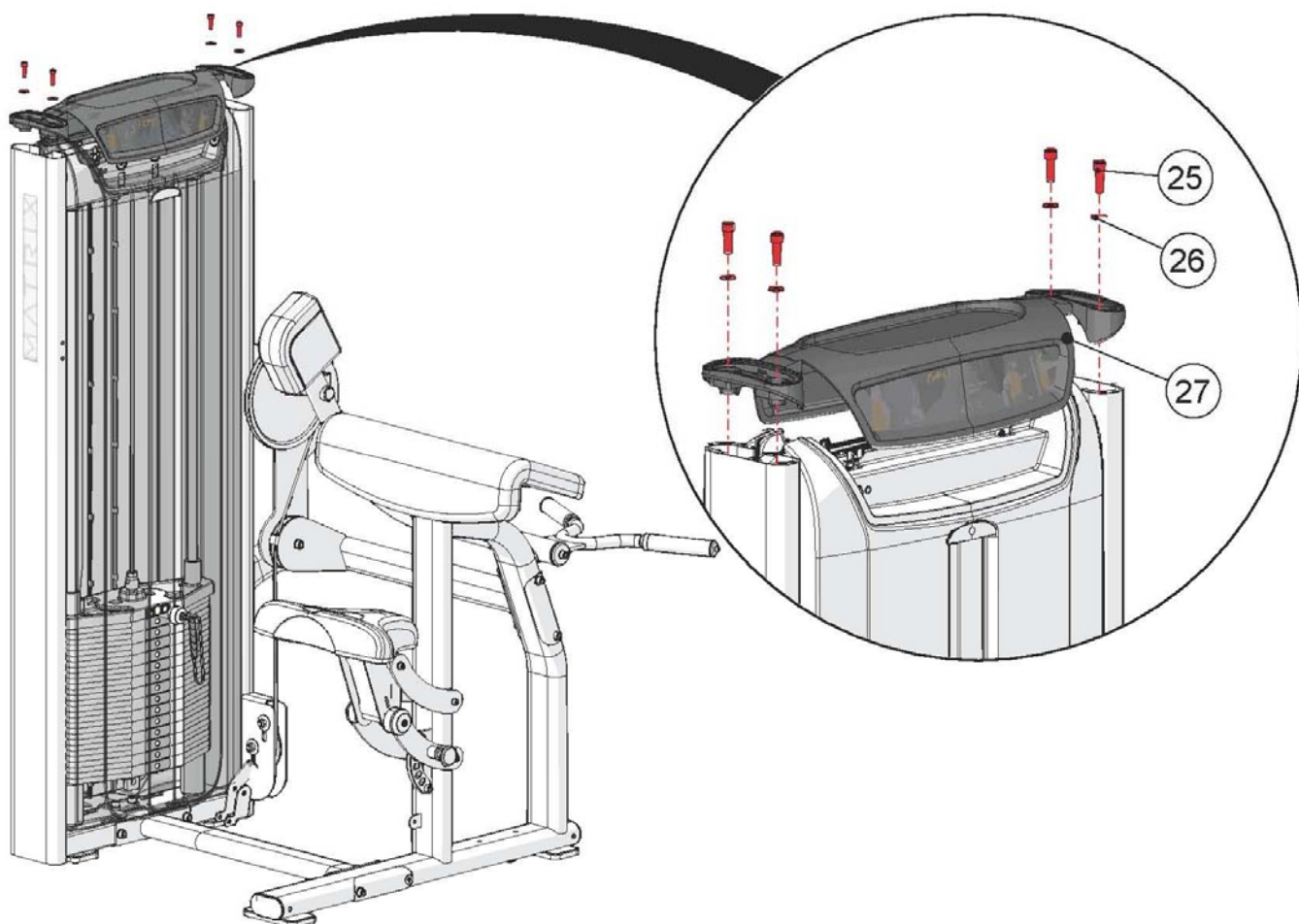
№	Описание	Кол-во
23	Передний кожух	1
24	Задниц кожух (не показан)	1

Защелки в наинижем положении



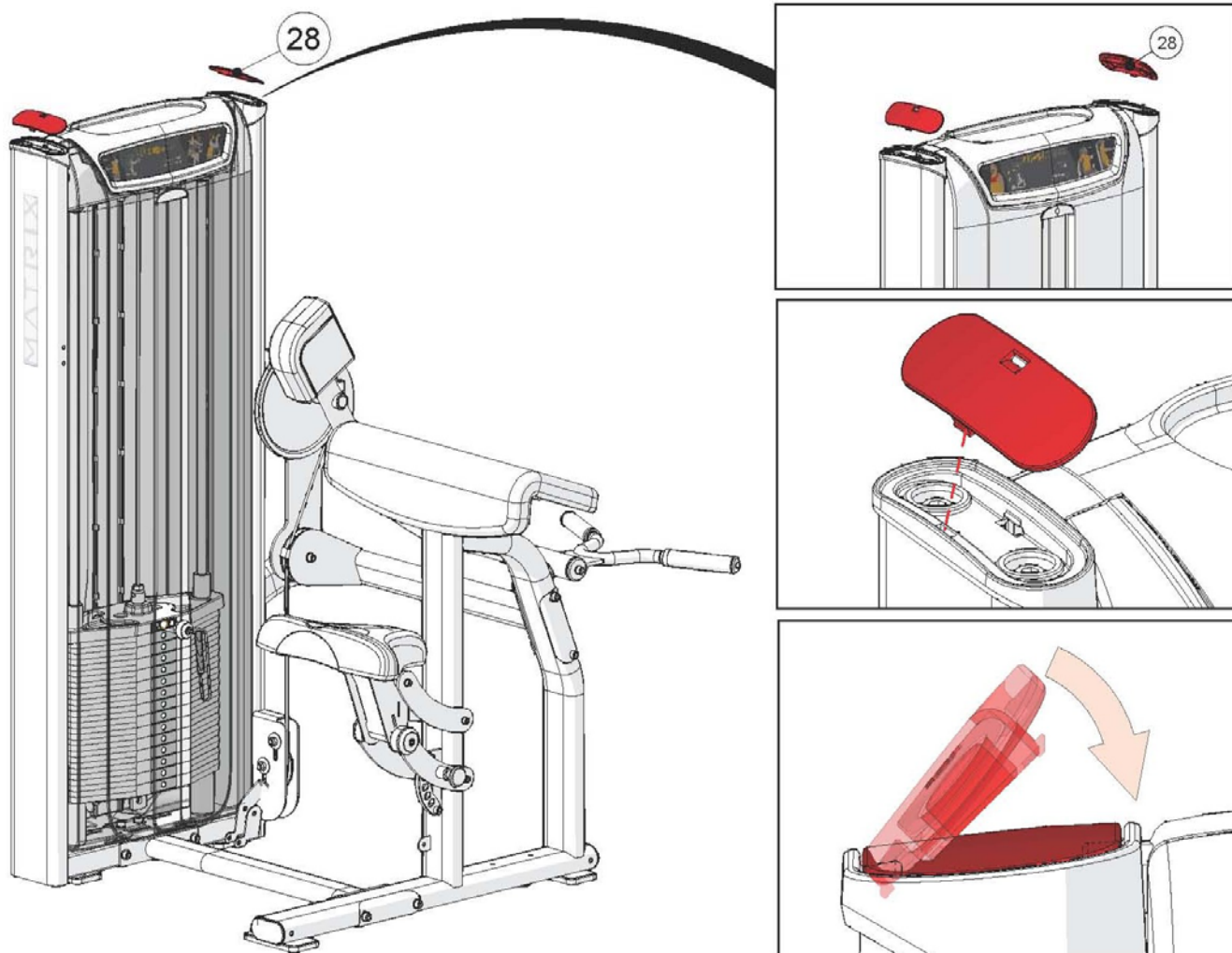
## ШАГ 2 КРЕПЛЕНИЕ ВЕРХНЕГО КОЖУХА

№	Описание	Кол-во
25	Болт М8*25L	4
26	Шайба М8	4
27	Верхняя крышка	1



## ШАГ 3 КРЕПЛЕНИЕ ВЕРХНЕГО КОЖУХА

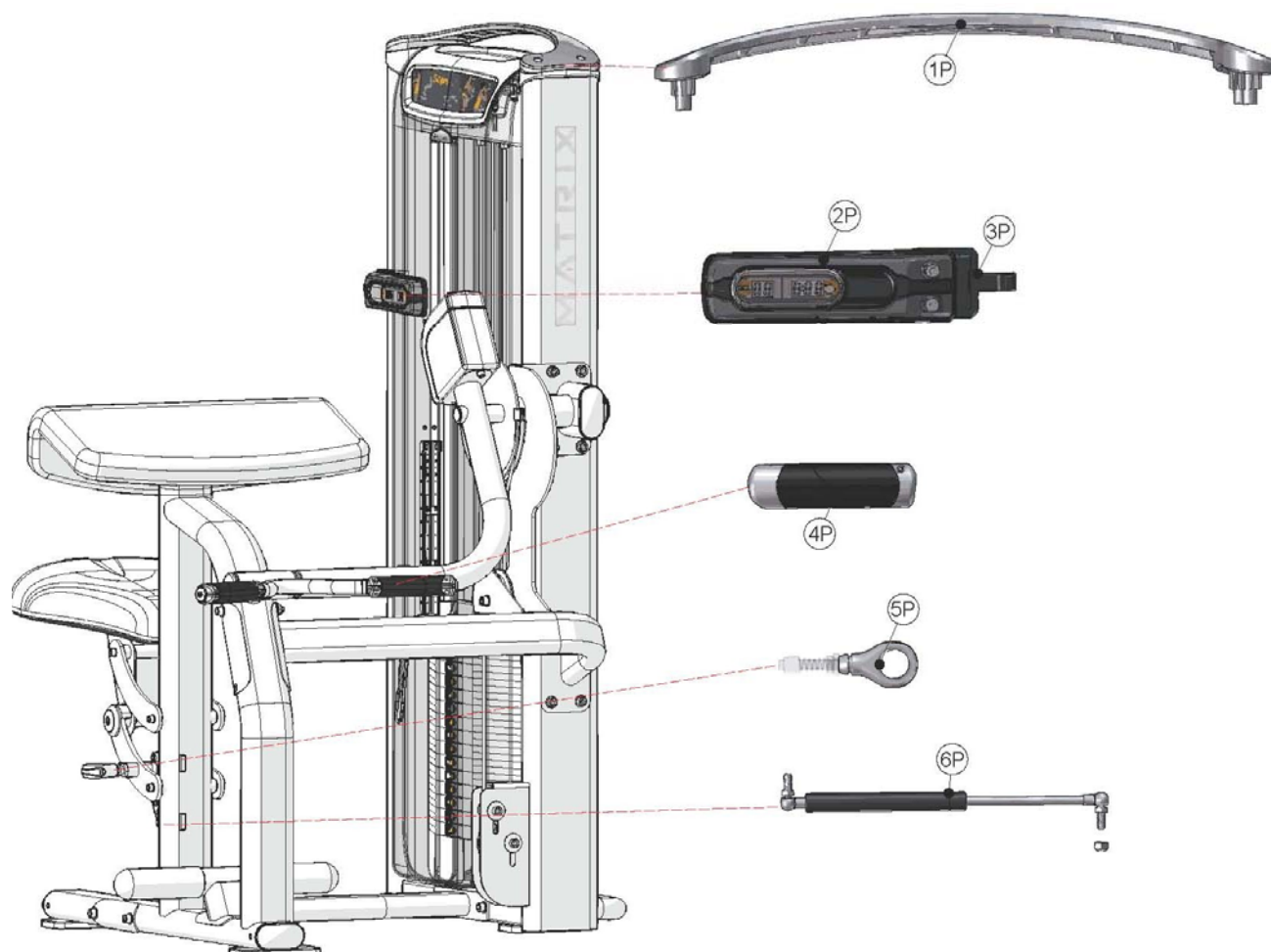
№	Описание	Кол-во
28	Заглушка верхнего кожуха	2





## КРЕПЛЕНИЕ ЭЛЕМЕНТОВ PREMIUM

№	Описание	Кол-во
1P	Декоративный кожух	1
2P	Двухэкранный LCD дисплей активности пользователя	1
3P	Держатель для полотенца	1
4P	Поручни	2
5P	Фиксатор	1
6P	Газовый амортизатор	1



<b>ТЕХНИЧЕСКИЕ СПЕЦИФИКАЦИИ VS- S40H Бицепс машина</b>	
Тип	грузоблочный
Упражнения	мышцы бицепса
Рама	особопрочная с двухслойной покраской и лакировкой
Рычаги	классические
Тросы	стальные армированные с внутренней смазкой
Направляющие	хромированные
Рукоятки	ErgoForm™ Grips
Нагрузка	весовые плиты 4.5 и 6.8 кг.
Сидение	эргономичное контурное
Регулировка положения сидения	есть
Электроника	нет
Размер тренажера в рабочем состоянии (Д*Ш*В)	113*127*160 см.
Вес стека	91 кг.
Вес нетто	221 кг.
Макс. вес пользователя	136 кг.
Гарантия	5 лет
Производитель	Johnson Health Tech, США
Страна изготовления	КНР

<b>ТЕХНИЧЕСКИЕ СПЕЦИФИКАЦИИ VS- S40P Бицепс машина</b>	
Тип	грузоблочный
Упражнения	мышцы бицепса
Рама	особопрочная с двухслойной покраской и лакировкой
Рычаги	классические
Тросы	стальные армированные с внутренней смазкой
Направляющие	хромированные
Рукоятки	Action Specific™ Grips повышенной комфортности
Нагрузка	весовые плиты 4.5 и 6.8 кг. (микрорегулировка +.3 кг.)
Сидение	эргономичное контурное
Регулировка положения сидения	есть (с газовой системой возврата "Air Shock")
Электроника	двухэкранный LCD дисплей активности пользователя
Размер тренажера в рабочем состоянии (Д*Ш*В)	113*127*168 см.
Вес стека	91 кг.
Вес нетто	222 кг.
Макс. вес пользователя	136 кг.
Гарантия	5 лет
Производитель	Johnson Health Tech, США
Страна изготовления	КНР

\*Производитель оставляет за собой право вносить изменения в конструкцию тренажера, не ухудшающие значительно его основные технические характеристики.

Все актуальные изменения в конструкции либо технических спецификациях изделия отражены на официальном сайте поставщика оборудования ООО «Неотрен» [www.neotren.ru](http://www.neotren.ru)

Тренажер сертифицирован по Системе Сертификации Гост Р «Федеральным Агентством По Техническому Регулированию и Метрологии» (Ростест).

**ВНИМАНИЕ!**  
**ТРЕНАЖЕР ПРЕДНАЗНАЧЕН ДЛЯ КОММЕРЧЕСКОГО ИСПОЛЬЗОВАНИЯ!**

